

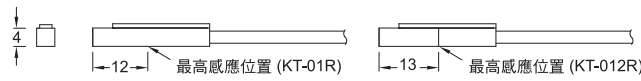
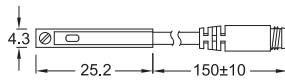
KT-01

系列

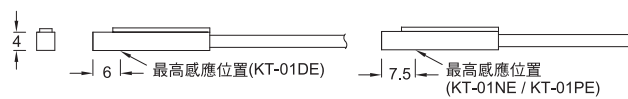
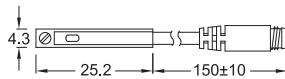


■ 尺寸圖

KT-01R, KT-012R / KT-01R-QD, KT-012R-QD

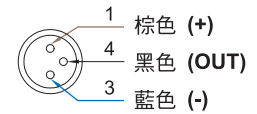


KT-01DE, KT-01NE, KT-01PE /
KT-01DE-QD, KT-01NE-QD, KT-01PE-QD

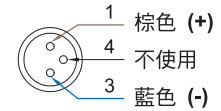


■ M8公頭接線方式

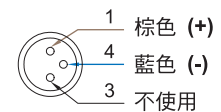
*三線式 (QD)



*二線式 (QD)



*二線式 (歐式接線 EQD)



單位:mm

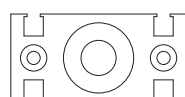
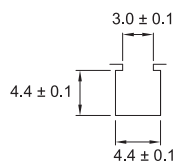
■ 規格表

型號	KT-01R	KT-012R	KT-01DE	KT-01NE	KT-01PE
接線圖					
規格說明					
配線方式	2 線式		3 線式		
開關邏輯	SPST常開型		電子式無接點, 常開型		
輸出接點型式	有接點		無接點	無接點 NPN 型	無接點 PNP 型
使用電壓範圍	5~120V DC/AC	5~240V DC/AC	5~30V DC		
最大開關電流	100mA max.		50mA max.	80mA max.	
接點容量(註1)	10W max.		1.5W max.	2.2W max.	
消耗電流	-		10mA @ 24V DC max.		
內部電壓降	3.5V max.		3.7V max.	0.5V @ 200mA max.	
洩漏電流	-		0.1mA(40uA) max.	0.01mA max.	
指示燈顏色	紅色 LED	綠色 LED	紅色 LED		
電線	ø 2.6, 2C, PU		ø 2.6, 3C, PU		
最大切換工作頻率	200Hz		1000Hz max.		
感應磁場強度(註2)	70高斯		40~1000高斯		
使用溫度範圍			-10~70°C		
耐衝擊(註3)	30G		50G		
耐振動(註4)			9G		
保護構造等級			IEC 60529 IP67		
保護回路(註5)	1		3,4		

註:

- 1.不可超過接點容量(P=VxI).
- 2.量測使用之標準磁石: Ø15.5 x Ø8 x 5t (異方性橡膠磁石).
- 3.正弦波/X、Y、Z 3軸向/每一軸向3回/每一回時間11ms.
- 4.復振幅1.5mm/10Hz-55Hz-10Hz掃頻, 持續1分鐘/每次X、Y、Z軸向操作1小時.
- 5.1=無/2=輸出短路保護/3=電源逆接保護/4=突波吸收保護

■ 溝槽尺寸圖



單位:mm