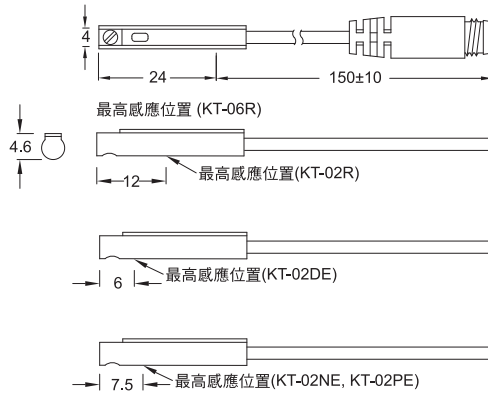


# KT-02 系列



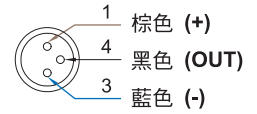
## ■ 尺寸圖

KT-02R, KT-02DE, KT-02NE, KT-02PE /  
KT-02R-QD, KT-02DE-QD, KT-02NE-QD, KT-02PE-QD

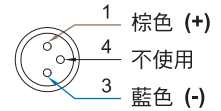


## ■ M8公頭接線方式

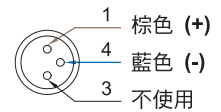
\*三線式 (QD)



\*二線式 (QD)



\*二線式(歐式接線 EQD)



單位:mm

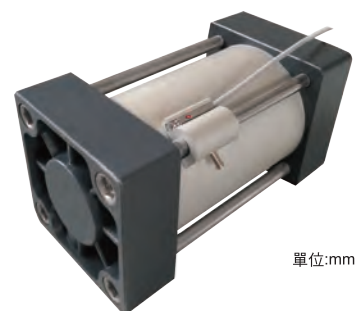
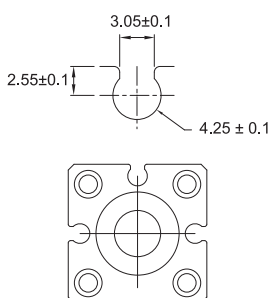
## ■ 規格表

型號	KT-02R	KT-02DE	KT-02NE	KT-02PE
接線圖				
規格說明	2 線式		3 線式	
配線方式	SPST常開型		電子式無接點, 常開型	
開關邏輯	有接點	無接點	無接點 NPN 型	無接點 PNP 型
輸出接點型式	有接點	無接點	無接點 NPN 型	無接點 PNP 型
使用電壓範圍	5~120V DC/AC		5~30V DC	
最大開關電流	100mA max.	50mA max.	80mA max.	
接點容量(註1)	10W max.	1.5W max.	2.2W max.	
消耗電流	-		10mA @ 24V DC max.	
內部電壓降	3.5V max.		0.5V @ 200mA max.	
洩漏電流	-	0.1mA(40uA) max.	0.01mA max.	
指示燈顏色	紅色 LED			
電線	ø 2.6, 2C, PU		ø 2.6, 3C, PU	
最大切換工作頻率	200Hz		1000Hz max.	
感應磁場強度(註2)	70高斯		40~1000高斯	
使用溫度範圍	-10~70°C			
耐衝擊(註3)	30G		50G	
耐振動(註4)	9G			
保護構造等級	IEC 60529 IP67			
保護回路(註5)	1		3,4	

註:

- 1.不可超過接點容量( $P = V \times I$ ).
- 2.量測使用之標準磁石:  $\varnothing 15.5 \times \varnothing 8 \times 5t$  (異方性橡膠磁石).
- 3.正弦波/X、Y、Z 3軸向/每一軸向3回/每一回時間11ms.
- 4.復振幅1.5mm/10Hz-55Hz-10Hz掃頻, 持續1分鐘/每次X、Y、Z軸向操作1小時.
- 5.1=無/2=輸出短路保護/3=電源逆接保護/4=突波吸收保護

## ■ 溝槽尺寸圖



單位:mm