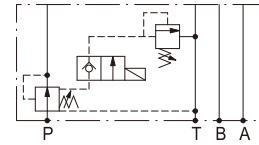


閥類型符號 SYMBOL
MSPR-※



規格說明 SPECIFICATION :

型式 MODLE	最高使用壓力 MAX. OPERATED PRESSURE kgf/cm ²	壓力調整範圍 PRESSURE ADJ. RANGE kgf/cm ²	最大流量 MAX. FLOW l/min	重量 WEIGHT kg
MSPR-02-※	250	1 : 7-70 2 : 7-140 3 : 7-210	20	3.8

型號說明 HOW TO ORDER :

MSPR - 02 - P - 3 - G24 - L

旋轉型式 KNOB TYPE
無標示為K : 把手旋鈕螺桿調整 (標準型式)
NO MARK FOR K : HAFT TURNING KNOB BOLT ROD
ADJUST (STANDARD TYPE.)
L : 內六角螺桿調整 INNER HEXANGULAR BOLT ROD
ADJUST.

線圈電壓 COIL VOLTAGE
直流電源 : DC12=G12 DC24=G24
交流電源 : AC110/60Hz=W110
AC220/60Hz=W220

壓力調整範圍 PRESSURE ADJUSTING RANGE
1 : 7-70 kgf/cm² 2 : 7-140 kgf/cm²
3 : 7-210 kgf/cm²

口徑編號 SERIES NUMBER
P : P PORT A : A PORT
B : B PORT

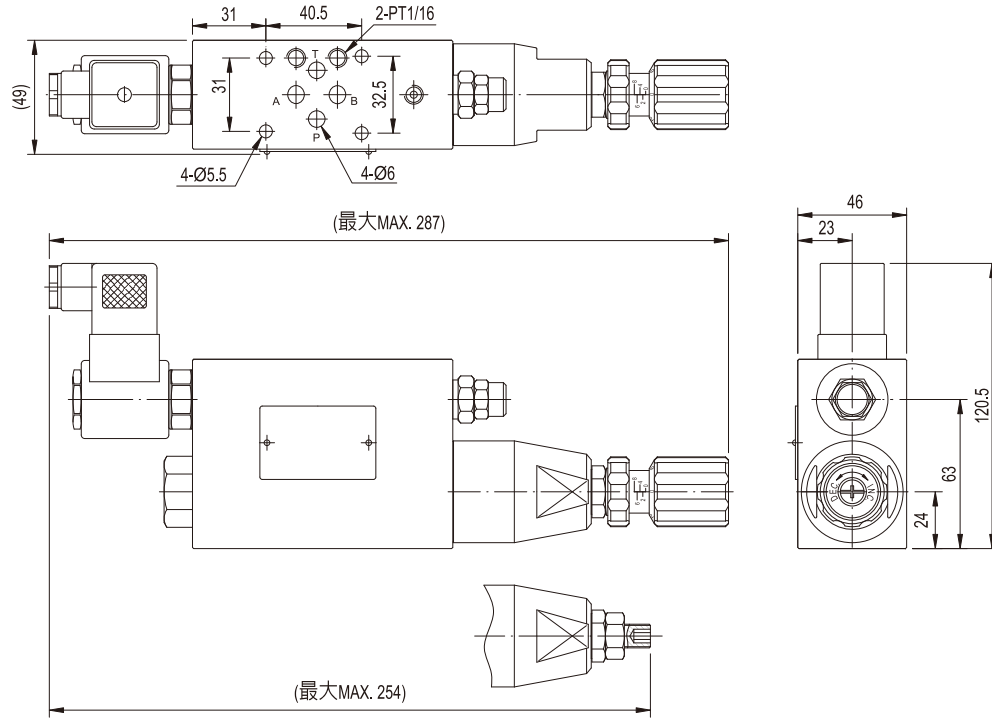
閥規格 VALVE SIZE
02 : 1 / 4"

系列編號 SERIES NUMBER

單位UNIT : mm

安裝尺寸 INSTALLATION DIMENSIONS

MSPR-02-※



測試條件 PERFORMANCE CURVES

測試油黏度 TEST FLUID VISCOSITY : 35 cSt

測試油溫度 TEST TEMPERATURE : 50°C

