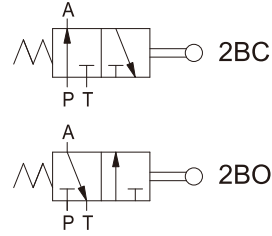


閥類型符號 SYMBOL  
DCG-02-※-10-※

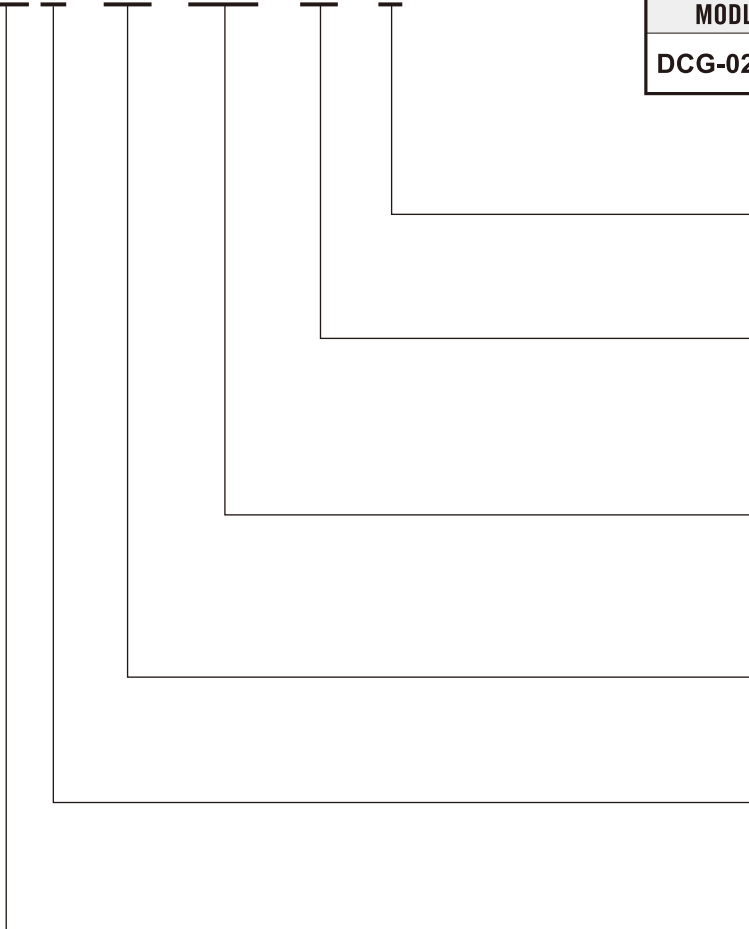


**規格說明 SPECIFICATION :**

型式 MODEL	最高使用壓力 MAX. OPERATING PRESSURE kgf/cm <sup>2</sup>	最大容許背壓 MAX. BACK PRESSURE kgf/cm <sup>2</sup>	最大流量 MAX. FLOW l/min	重量 WEIGHT kg
DCG-02-※-10-※	210	70	30	1.35

**型號說明 HOW TO ORDER :**

**DC G - 02 - 2BC - 10 - R**



**附屬品 ATTACHMENT :**

型式 MODEL NO.	安裝螺絲 SOC HOL CAP SCREW
DCG-02-※-10-※	M5 X 45L.....4pcs

輪轉方向 RELER POSITION ( O形環固定面為基準 )  
R : 左側 LEFT    S : 右側 RIGHT  
Y : 上側 UPSIDE

設計編號 DESIGN NUMBER

閥型式 VALVE TYPE  
2BC : 常態P通A ( 壓桿在B側 ) 切換A通T  
USED TO FROM P TUNG A, (PRESS POLE IN B  
SIDE) ALT A TUNG T.  
2BO : 常態A通T ( 壓桿在B側 ) 切換P通A  
USED TO FROM A TUNG T, (PRESS POLE IN B  
SIDE) ALT P TUNG A.

閥規格 VALVE SIZE  
02 : 20 l/min

安裝型式 MOUNTING  
G : 板式安裝 SUB-PLATE MOUNTING

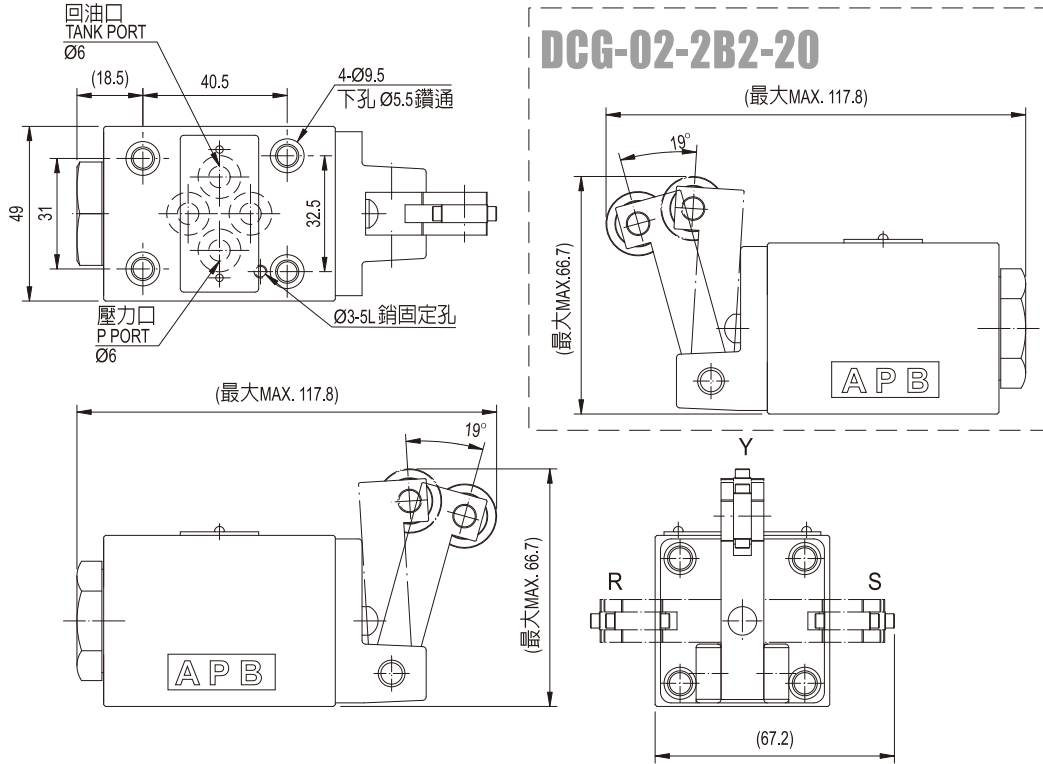
系列編號 SERIES NUMBER

單位UNIT : mm

**安裝尺寸 INSTALLATION DIMENSIONS**

**DCG-02-2B2S-20**

通用底板尺寸  
APPLICATIVE  
SUB-PLATE DIMENSIONS  
**MC - 03 - 1**  
(詳見 F-f1-10 Page F-f1-10)

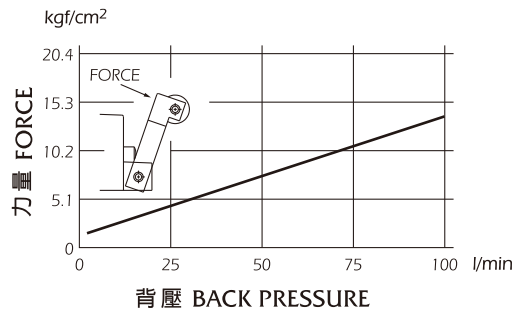


**測試條件 PERFORMANCE CURVES:**

測試油黏度 TEST FLUID VISCOSITY : 35 cSt

測試油溫度 TEST TEMPERATURE : 50°C

● DC-G02-2B-※



● DC-G02-2B-※

